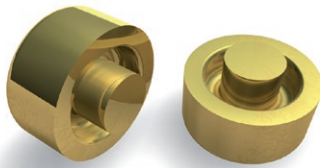
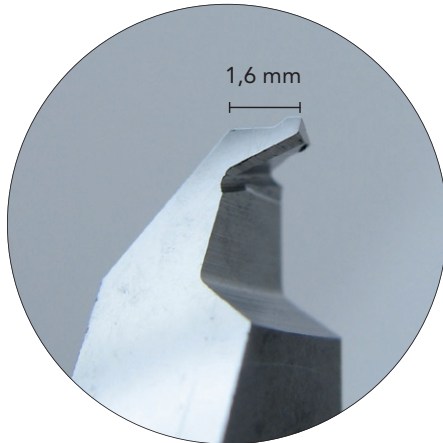
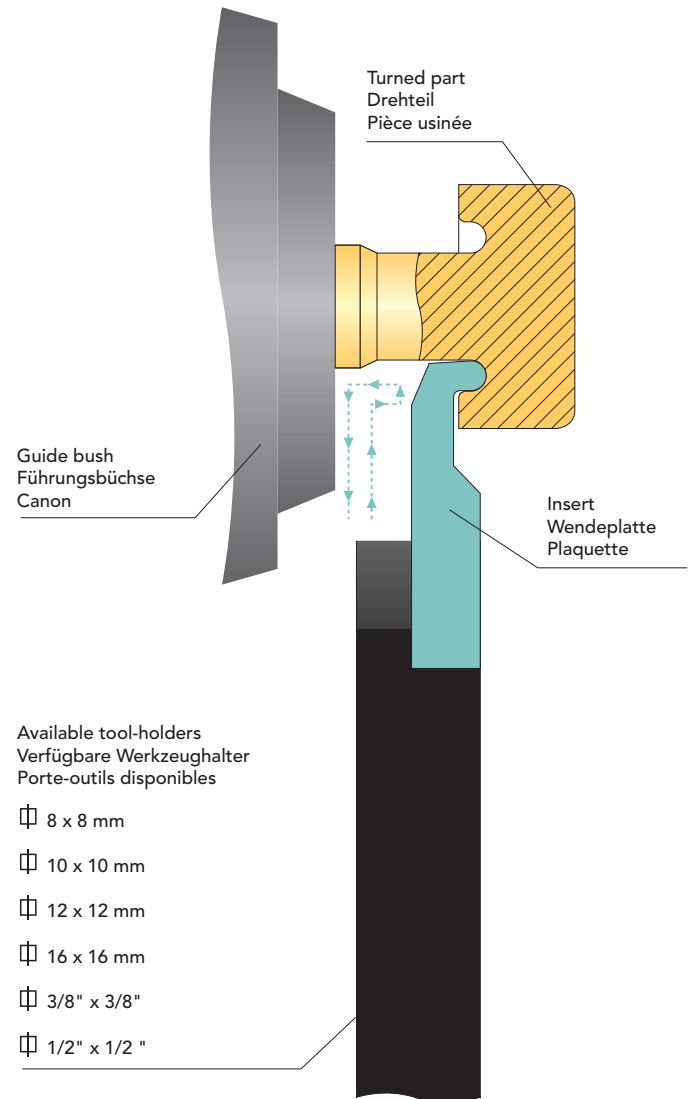


- > *Very high precision tool for medical application*
- > *Werkzeug von sehr hoher Genauigkeit für Medizintechnik*
- > *Outil de très haute précision pour applications médicales*

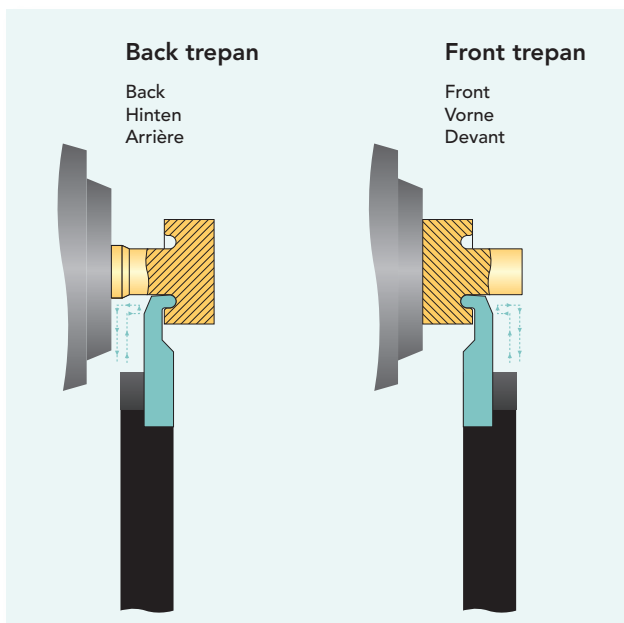


Dental implants
Zahnimplantate
Implants dentaires



Available tool-holders
Verfügbare Werkzeughalter
Porte-outils disponibles

- ∅ 8 x 8 mm
- ∅ 10 x 10 mm
- ∅ 12 x 12 mm
- ∅ 16 x 16 mm
- ∅ 3/8" x 3/8"
- ∅ 1/2" x 1/2"



Special profiles on request !
Spezialprofile auf Anfrage !
Profils spéciaux sur demande !

Price on request.
Preis auf Anfrage.
Prix sur demande.



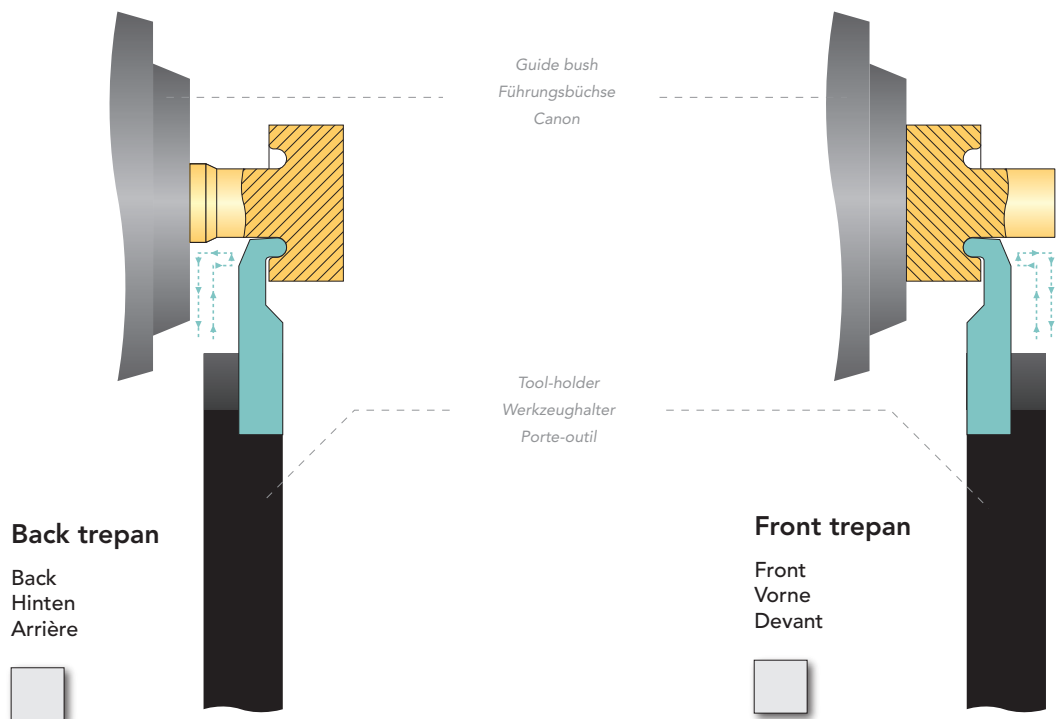
Thank you for sending us back this filled in document by e-mail (info@bimu.ch) or by fax (+41 32 482 60 59)

Wir bedanken Sie, um das ausgefüllte Formular durch E-mail (info@bimu.ch) oder Fax (+41 32 482 60 59) zurückzuschicken

Merci de nous retourner le document rempli par e-mail (info@bimu.ch) ou par fax (+41 32 482 60 59)

Customer
Kunde
Client

Order nr
Bestellung Nr
No de commande



Machining type?
Bearbeitungstyp?
Type d'usage ?

Tool-holder?
Werkzeughalter?
Porte-outil ?

Date
Datum
Date

Signature
Unterschrift
Signature